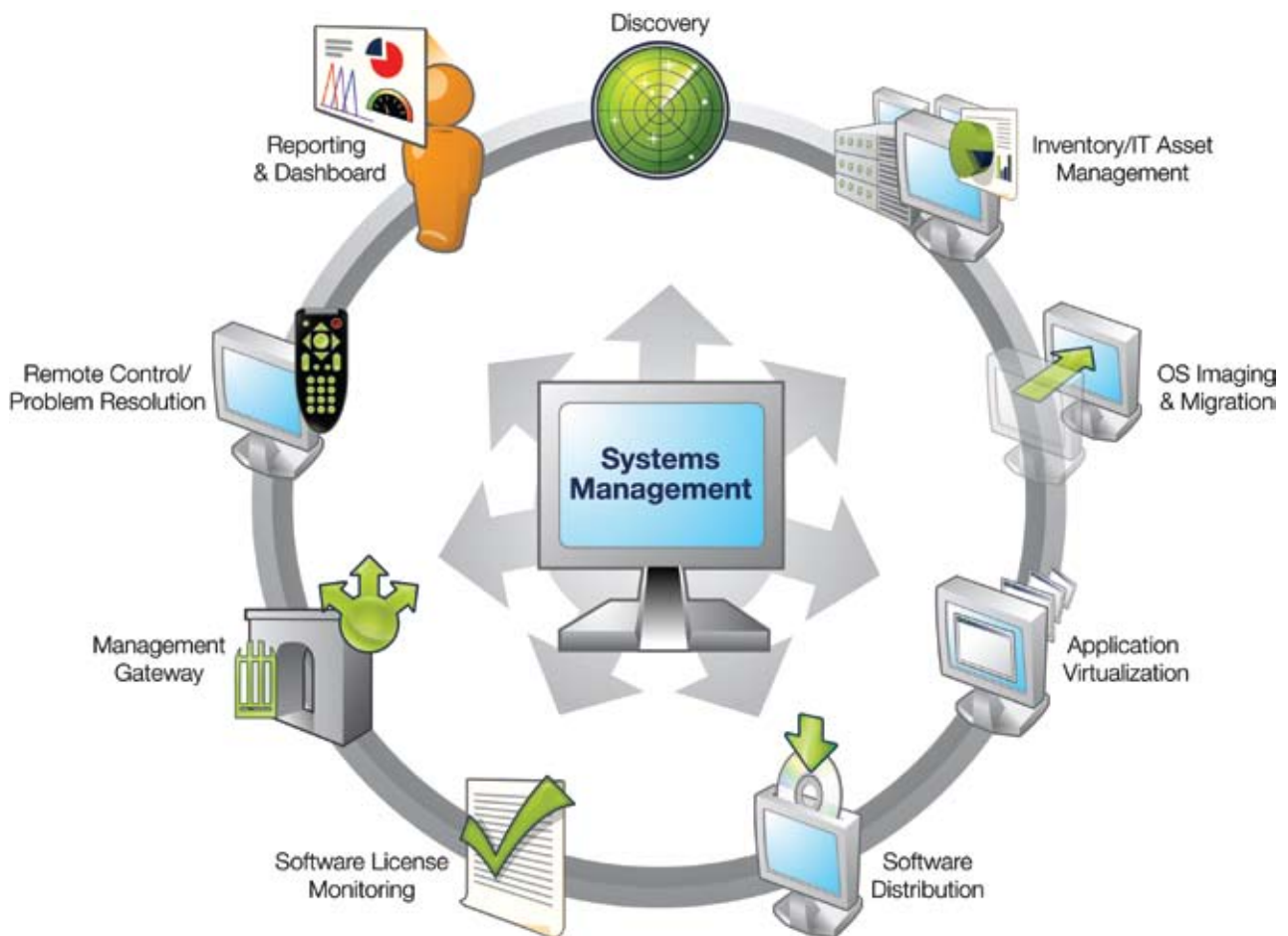




LANDesk® Management Suite

Proaktive Erfassung, Verwaltung, Aktualisierung und
Sicherung Ihrer IT-Systeme

Mit der LANDesk® Management Suite erfassen, verwalten, aktualisieren und schützen Sie alle Geräte in Ihrem Netzwerk über eine zentrale Konsole.



Eine zentrale Konsole für die proaktive Erfassung, Verwaltung, Aktualisierung und Sicherung von IT-Systemen im ganzen Unternehmen

„Die LANDesk® Management Suite ist für uns ein außerordentlich wertvolles Tool. Wir sparen damit viel Zeit und Transportkosten und können unsere Benutzer wesentlich besser betreuen. LANDesk hat das Image der IT-Abteilung sowohl auf Management-Ebene als auch bei den Mitarbeitern verbessert.“

— **Torben Christensen**
IT Manager
Eurofins

Ihr Unternehmen steht vor der Aufgabe, die Sicherheit von Systemen und Daten sowie die Einhaltung interner und externer Vorschriften zu gewährleisten, ohne den Anschluss an technische Neuerungen und geänderte Bestimmungen zu verlieren. Ihre IT-Mitarbeiter werden durch neue Sicherheitslücken, Patches, Aktualisierungen und Entwicklungen permanent in Atem gehalten. Der Erfolg Ihres Unternehmens steht und fällt mit der Fähigkeit der IT-Abteilung, trotz ständigen Wandels alles im Griff zu behalten.

LANDesk® Management Suite: die zentrale Lösung

Mit der LANDesk® Management Suite können Ihre IT-Mitarbeiter einen Großteil der Systemverwaltung automatisieren. Keine andere Managementlösung ist vollständiger, besser integriert oder einfacher zu bedienen – unabhängig davon, ob sich Ihre Systeme an einem oder mehreren Standorten und innerhalb oder außerhalb der unternehmenseigenen Firewall befinden.

Die Vorteile der LANDesk® Management Suite auf einen Blick:

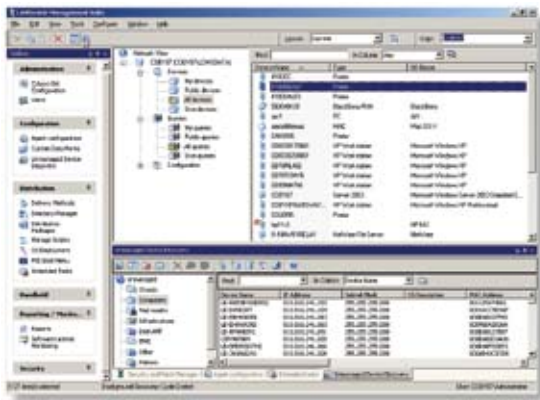
- Höhere Effizienz und deutliche Zeitersparnis durch eine Komplettlösung für das Hardware- und Softwaremanagement, die sämtliche Systeme und Benutzer in Ihrer komplexen, vernetzten IT-Umgebung erfasst.
- Sicherer und einfacher Benutzersupport in jeder Netzwerkumgebung bei geringeren Supportkosten und weniger Helpdesk-Anfragen.
- Produktiveres Arbeiten und reduzierter Ressourcenbedarf durch rechtzeitige Installation neuer Patches und Updates sowie Gewährleistung eines hohen Sicherheitsniveaus auf Systemebene.
- Rationelle, zeitsparende Nutzung der Netzbandbreite durch patentierte, hoch effiziente und fehlertolerante Softwareverteilungstechniken.
- Geringere Kosten für Softwarelizenzen und schnelles Reagieren auf Audits dank umfassender Softwarelizenz-Überwachungsfunktionen.
- Schnellere, wirtschaftlichere Migration von Benutzern und Benutzerprofilen auf neue Betriebssysteme.

All dies ist mit der LANDesk® Management Suite möglich, ohne dass Investitionen in vorhandene Datenbanken, Anwendungen und Verzeichnisdienste verloren gehen. Sie kann auch in heterogenen IT-Umgebungen eingesetzt werden und benötigt nur minimale Netzwerk-, Server- und Personalressourcen.

Effizienter und zeitsparender arbeiten

Mit der LANDesk® Management Suite arbeiten Sie effizienter und zeitsparender, weil Sie alle Desktops, Notebooks, Server und mobilen Geräte in Ihrem Netzwerk jederzeit und von jedem Standort aus kontrollieren können. Die LANDesk® Management Suite zeigt Ihnen, welche Systeme und Geräte vorhanden sind, wie sie konfiguriert sind und wo sie sich im Netzwerk befinden – auch wenn sie noch nicht unter Verwaltung stehen oder durch eine Firewall geschützt sind. Mit dem LANDesk® Management Gateway erreichen Sie auch Systeme, die sich außerhalb der unternehmenseigenen Firewall oder an unterschiedlichen Standorten befinden. Alles was Sie dafür brauchen, ist eine Internetverbindung, ein VPN ist nicht erforderlich.

Moderne Managementtechnologien ermöglichen Ihnen, die Konfiguration aller Systeme im Griff zu behalten, zu standardisieren und bei Bedarf automatisch zu aktualisieren.



Die LANDesk® Management Suite zeigt Ihnen, welche Systeme und Geräte vorhanden sind, wie sie konfiguriert sind und wo sie sich im Netzwerk befinden – auch wenn sie noch nicht unter Verwaltung stehen oder durch eine Firewall geschützt sind.

Über die individuell anpassbare Konsole können Sie aufgabenspezifische Views definieren und jedem Benutzer nur die Funktionen zugänglich machen, die er braucht. Rollenbasierte Administration ist mit Active Directory möglich. Auch administrative Benutzer erhalten nur die Rechte, die tatsächlich benötigt werden, damit alle rationeller, produktiver und sicherer arbeiten können.

Modernste Technologien wie LANDesk® Dynamic Preferred Server, LANDesk® Targeted Multicast™ und LANDesk® Peer Download™ ermöglichen die schnelle, effiziente Bereitstellung von Anwendungspaketen, Software und Betriebssystemen. So können Updates beispielsweise regelbasiert und mit minimaler Netzbelastung durchgeführt werden, ohne dass dafür eigene Hardware oder spezielle Konfigurationen erforderlich sind. LANDesk® Dynamic Preferred Server ermöglicht funktionale Lastverteilung und Fehlertoleranz bei der Verteilung von Enterprise-Paketen, was besonders bei mobilen Benutzern viele Probleme verhindern hilft. Damit ist sichergestellt, dass alle Mitarbeiter jederzeit über aktuelle Software verfügen.

Wachstum intelligent und rationell verwalten

Mit der LANDesk® Management Suite können Sie das Systemmanagement problemlos an die aktuellen und künftigen Anforderungen Ihres Unternehmens anpassen. Ganz gleich, wie viele Benutzer und Standorte Sie verwalten, Ihre Lösung bleibt immer effizient und kostenwirksam.

Administrative Aufgaben lassen sich unternehmensweit zentralisieren. Statt dieselben Tasks immer wieder auf unterschiedlichen Servern für unterschiedliche Benutzer oder Gruppen durchzuführen, wird der Task einfach auf einem zentralen Rollup-Server definiert. Der LANDesk® Global Scheduler weiß automatisch, welche Systeme zu welchen Servern gehören, und stellt alle nötigen Tasks auf den jeweiligen Servern bereit. Der Status wird an den Rollup-Server zurückgemeldet, so dass der Administrator jederzeit informiert ist, ohne selbst eingreifen zu müssen.

Allgemeine Anfragen, Pakete und Zustellmethoden werden über einen zentralen Server kontrolliert und repliziert. Um den Überblick über geplante Tasks und Pakete zu behalten, können Sie sie in der Konsole gruppieren. Und bei Mitarbeitern, die häufig den Standort wechseln, wählt LANDesk® Dynamic Preferred Server automatisch die einfachste und günstigste Zustellmethode.

Die LANDesk Management Suite unterstützt Windows PE (Standard für das neue Microsoft Vista) sowie Linux PE und kann 32-Bit-Betriebssysteme daher bis zu drei Mal so schnell bereitstellen wie mit DOS-basiertem Imaging. Sie können Windows PE Lizenzen auch direkt über LANDesk beziehen. Damit ist es jetzt einfacher denn je, verteilte IT-Umgebungen effizient und zukunftssicher zu verwalten.

Kosten sparen, Vorteile gewinnen

Damit sich eine Investition lohnt, sollte die Zeit bis zur Wertschöpfung so kurz wie möglich sein. Laut einer Studie der IDC aus dem Jahr 2004 (Quantifying the ROI Benefits of Integrated Systems Management) können Unternehmen die Investitionskosten für die LANDesk® Management Suite in nur 90,5 Tagen wieder hereinholen und innerhalb drei Jahren eine durchschnittliche Rendite von 846 % erzielen.

Die LANDesk® Management Suite automatisiert zahlreiche Routineaufgaben, die dann mit minimalen Personal- und IT-Ressourcen ausgeführt werden können. So bewältigen Sie mehr Aufgaben in weniger Zeit und mit weniger Aufwand und Infrastruktureinsatz, was unter dem Strich Kosten spart.

Durch die Skalierbarkeit der Lösung und den Einsatz von LANDesk® Management Gateway ist Ihr Unternehmen auch künftig in der Lage, alle vorhandenen Benutzer kostengünstig zu verwalten, ganz gleich, auf wie viele Standorte sie verteilt sind. Mit LANDesk® Management Gateway verwalten und schützen Sie Systeme außerhalb der Firewall so, als würden sie sich innerhalb der Firewall befinden. Alles, was Sie dazu brauchen, ist eine Internetverbindung – eine Standleitung oder VPN-Infrastruktur wird nicht benötigt.



„Mit der LANDesk® Management Suite wird unsere Inventarliste jeden Tag automatisch aktualisiert. Diese Funktion allein hat uns bereits mehrere Tausend Dollar gespart. Wir können unsere Lizenzen besser verwalten und Lizenzbestimmungen problemlos einhalten.“

– Anthony Cocco
Manager of IT Operations
North Penn School District

Produktivität schützen

Mit der LANDesk® Management Suite können Sie Sicherheitslücken sofort erkennen und durch Installation von Anwendungen oder Dienstprogrammen beseitigen. So bleibt die Sicherheit Ihrer Systeme – und die Produktivität Ihrer Mitarbeiter – jederzeit erhalten. Die Migration von Benutzern auf neue Betriebssysteme wird durch die automatische Implementierung und Profilmigration wesentlich erleichtert. Außerdem können Sie eigene Regeln für die automatische Installation oder Deinstallation von Software definieren und unternehmensweit durchsetzen, um verbindliche Konfigurationsstandards zu gewährleisten.

Die effiziente, automatisierte IT-Verwaltung vereinfacht die Umstellung auf neue Technologien und Anwendungen und ist Voraussetzung für schnelles Reagieren auf Probleme und Sicherheitsrisiken. Genaue Informationen über vorhandene Hardware/ Software und deren Konfiguration beseitigen Unsicherheiten und senken den Verwaltungsaufwand.

Leistungsstarke Abfrage-Tools erleichtern die Analyse und Beurteilung der IT-Umgebung und liefern eine solide Entscheidungsgrundlage, wenn es um Upgrades oder Neuanschaffungen geht. Mithilfe detaillierter Reports, die sich mit dem Report Designer auch individuell gestalten lassen, können Sie Fortschritte bei der Realisierung von Unternehmenszielen oder die Einhaltung von IT-Standards dokumentieren und künftige Erweiterungen solide planen.

Und das Beste: All diese Funktionen sind nahtlos integriert und über eine einzige, zentrale Konsole zugänglich. So schützen Sie Ihre Produktivität, steigern die Effizienz, sparen Zeit und nutzen Kostensenkungspotenziale für das gesamte Unternehmen.

Finden Sie die optimale Lösung für Ihr Unternehmen

Alle LANDesk Lösungen sind nahtlos miteinander integriert. Sie können Ihr System- und Sicherheitsmanagement also ganz nach Bedarf erweitern und ausbauen. Ganz gleich, ob Sie mit einem oder mehreren Produkten beginnen – alle arbeiten problemlos zusammen, und durch die gemeinsame, einfach zu bedienende Managementkonsole kann jederzeit eine weitere Lösung hinzukommen.



„Eine elegante Lösung, die sich mit relativ geringem Aufwand implementieren ließ und mit der wir bei jeder Softwaredistribution etwa acht Mannstunden sparen. Etwas auch nur annähernd Vergleichbares unter Windows zu realisieren, würde uns mindestens ein ganzes Mannjahr kosten.“

– **Micke Johansson**
Technical Design Authority
Fujitsu Sweden

	LANDesk® Management Suite	LANDesk® Security Suite	LANDesk® Antivirus	LANDesk® Patch Manager	LANDesk® Asset Manager	LANDesk® Server Manager	LANDesk® Systems Manager	LANDesk® Process Manager
Hardware- und Softwareverwaltung in komplexen vernetzten Umgebungen	■							
Sichere Systemverwaltung über das Internet	■	■				■		
Basisfunktionalität zur Erkennung von Sicherheitslücken	■	■		■		■		
Aktives Sicherheits- und Patch-Management auf Endgeräteebene		■						
Umfassender Virenschutz			■					
Antiviren-Management für McAfee, Norton, Sophos, Symantec und Trend-Micro		■	■					
Automatische Analyse und Beseitigung von Risiken mit laufendem Patch-Management		■		■				
Erfassung und Verwaltung von Computer-Ressourcen	■				■			
Erfassung und Verwaltung von Computer- und anderen IT-Ressourcen					■			
Sofortige Informationen zum Zustand aller Server und Maximierung ihrer Verfügbarkeit und Leistung						■		
Leistungsüberwachung individueller Systeme in Echtzeit und auf Komponentenebene							■	
Entwurf, Modellierung, Dokumentation, Automatisierung und Optimierung sämtlicher Geschäftsprozesse sowie Ausführung von Workflows und Automatisierung von Prozessen für Softwareverteilung, Patch-Management, Risikoanalyse und Softwarelizenzenüberwachung mit LANDesk Produkten								■

Hinweis: Die LANDesk Management Suite enthält die Funktionalität der Produkte LANDesk® Inventory Manager und LANDesk® Handheld and Embedded Device Manager, die beide auch als Einzellösung verwendet oder zur LANDesk® Management Suite aufgerüstet werden können. In der LANDesk® Security Suite ist die Funktionalität des LANDesk® Patch Managers enthalten, der als eigenständige Lösung (mit optionalem Upgrade zur LANDesk® Security Suite) oder zusammen mit der LANDesk® Management Suite eingesetzt werden kann. Der LANDesk® Asset Manager und der LANDesk® System Manager sind Erweiterungen der LANDesk® Management Suite. LANDesk® Antivirus kann allein oder in Verbindung mit anderen LANDesk Produkten verwendet werden.

Wichtige Merkmale und Funktionen

Effizienz und Skalierbarkeit

- Zentrale Aufgabensteuerung durch automatische Verteilung von Tasks auf den lokalen Core-Server.
- Rationalisierung der Verwaltung durch Replikation allgemeiner Anfragen, Pakete und Zustellmethoden auf mehrere oder alle Server.
- Gruppierung von Verwaltungsaufgaben und Paketen in der Konsolenübersicht.
- Standortunabhängige Softwareverteilung mit automatischer Lastverteilung und hoher Fehlertoleranz.
- Bis zu 30 Prozent effizientere Inventarverwaltung mit maximal acht Threads.
- Verlagerung der Datenerfassung und -eingabe auf einen Nicht-Core-Server.
- Unterstützung von Oracle Database 10g und Microsoft SQL 2005.

Softwarelizenzüberwachung

- Prüfung auf bekannte und unbekannte Anwendungen sowie Definition und Überwachung bislang unbekannter Anwendungen.
- Sperrung nicht zulässiger Anwendungen, auch auf Computern, die nicht an das Netzwerk angeschlossen sind, oder wenn die Anwendungsdatei umbenannt wurde.
- Protokollierung der Anwendungsnutzung, der vorhandenen Lizenzen und der Einhaltung von Lizenzbestimmungen.
- Bessere Kontrolle über vorhandene Software mit der Möglichkeit, den Start von Anwendungen für bestimmte Benutzer- oder Systemgruppen zu sperren.

Softwareverteilung

- Intelligente, standortunabhängige Softwareverteilung mit LANDesk® Dynamic Preferred Server.
- Höhere Effizienz durch ein aufgabenbasiertes Modell mit Trennung zwischen Paketerstellungs- und Bereitstellungsverfahren.
- Verteilung großer Pakete mit minimalem Bandbreitenverbrauch und ohne Neukonfiguration von Hardware oder Routern.
- Nutzung lokaler Bandbreite für den Zugriff auf Pakete, die bereits in einem Subnetz vorhanden sind.
- Automatische, regelbasierte Softwareverteilung.
- Gleichzeitige Installation mehrerer Pakete durch Package Chaining und Prüfung von Installationsabhängigkeiten.
- Komfortable Zielauswahl über einen Task Scheduler, der mit Verzeichnisdiensten und Inventardatenbanken integriert werden kann.
- Bereitstellung beliebiger Pakete durch automatische Typerkennung und Multifile MSI Support.
- Mehr Flexibilität bei der Auswahl und Verteilung von Softwarepaketen. Schneller Zugriff auf neu verfügbare Pakete über die individuell anpassbare, einfach zu bedienende Benutzeroberfläche des LANDesk® Software Deployment Portals.
- Bereitstellung mehrerer Softwarepakete über dieselbe Verteilungsregel, die auch für spätere Updates und Neuinstallationen verwendet werden kann.

Betriebssystem- und Profilmigration

- Schnelle Bereitstellung und Konfiguration von Betriebssystemen über ein leistungsstarkes Deployment-Tool.
- Schnelle Bereitstellung „nackter“ Systeme mithilfe der PXE-Proxytechnologie.
- Erfassung von Benutzer-, Anwendungs- und Desktop-Einstellungen sowie Nutzerdaten mit automatischer Profilmigration.
- Bereitstellung von Disk-Images aus jedem Imaging-Tool mit automatischer Erkennung des Image-Typs.
- Post-Image-Konfiguration mit automatischer SYSPREP.
- Automatische Bereitstellung von Anwendungen.
- Unterstützung von Windows PE und Linux PE für bis zu drei Mal schnelleres Imaging als auf DOS-Basis.

Weitere Informationen unter www.landesk.de

Diese Informationen stehen in Zusammenhang mit Softwareprodukten von LANDesk. Dieses Dokument gewährt keine Lizenz, weder ausdrücklich noch stillschweigend oder in Form einer Duldungsvollmacht. LANDesk garantiert nicht für die Fehlerfreiheit dieser Unterlagen und behält sich das Recht vor, jederzeit und ohne Ankündigung Aktualisierungen, Korrekturen oder Modifikationen an diesen Unterlagen sowie an allen Spezifikationen und Produktbeschreibungen vorzunehmen. Die jeweils aktuellen Produktinformationen finden Sie unter: <http://www.landesk.de>.

Copyright © 2008 LANDesk Software Ltd. oder verbundene Gesellschaften. Alle Rechte vorbehalten. LANDesk, Peer Download und Targeted Multicast sind eingetragene Marken oder Marken von LANDesk Software Ltd. oder der ihr verbundenen Gesellschaften in den USA und/oder anderen Ländern. Für andere Produktmarken oder Marken bestehen möglicherweise Rechtsansprüche Dritter.

Die jeweils von Kunden erzielten Ergebnisse können je nach individuellen Gegebenheiten und Umständen voneinander abweichen. LSI-0669DE 0208/JBB/NH

Fernsteuerung

- Effizientere Verwaltung durch zentrale Vergabe und Kontrolle rollenbasierter Administrationsrechte.
- Leistungsvorteile und Konfliktvermeidung durch einen Fernsteuerungs-Agenten in der Anwendungsschicht, der bei Nichtgebrauch im Hintergrund bleibt.
- Optimierte für niedrige Bandbreiten und Wählverbindungen.
- Durchführung von Wartungs- und Reparaturarbeiten mit Remote Wake, Remote Reboot und Remote Application Launch.
- Schnelle Problemlösung und detaillierte Berichterstattung mit integriertem Chat, bidirektionalem Dateitransfer und automatischer Sitzungsprotokollierung.
- Unterstützung aller Benutzer im Netz, die über einen Internetzugang und einen Browser verfügen.
- Mehr Flexibilität durch Unabhängigkeit von bestimmten Plattformen.
- Verwaltung von Macintosh Systemen auf der Mac-Plattform, kein Wechsel zwischen Konsolen.

Inventarverwaltung

- LANDesk® Extended Device Discovery prüft Subnetze in Echtzeit auf nicht verwaltete Geräte und findet diese auch bei aktivierter Firewall.
- Problemlose Upgrade-Planung und schnelles Reagieren auf Audits mithilfe detaillierter Hardware- und Softwareverzeichnisse, individueller Datenfelder und Überwachung der Softwarenutzung.
- Vollständige Übersicht mit detaillierten Inventarangaben und Seriennummern, einschließlich eingebauter Zeigergeräte, Festplatten und CD-ROM-Laufwerke.
- Reporting-Konsole und Veröffentlichung von Berichten als Shared Files im HTML-, PDF-, DOC-, RTF- oder XLS-Format.
- Bis zu 30 Prozent effizientere Inventarverwaltung mit einem bis acht Threads.
- Auslagerung der Datenerfassung und -eingabe auf einen anderen Server zur Entlastung des Core-Servers.
- Effiziente Bandbreitennutzung durch automatische Geräteerkennung, Inventarverwaltung ohne Agenten und Delta Inventory Scans mit Komprimierung.

Verwaltung mobiler Geräte

- Vollständige Inventarverwaltung für Handhelds, Embedded und Wireless Devices mit automatischer Geräteerkennung, Überwachung und Änderungskontrolle.
- Effiziente Softwareverteilung mit Prüfpunkten und integrierter Aufgabenplanung zur weitgehenden Automatisierung der Softwarebereitstellung.
- Bandbreitensparende Verwaltung mobiler Geräte durch Bandbreitendrosselung.
- Dateitransfer im Push- und Pull-Verfahren.

Intel vPro Support

- Out-of-Band-Erkennung von Intel vPro-basierter Hardware und Software.
- Störungsbehebung per Fernsteuerung bei Intel vPro-basierten Systemen unabhängig von Betriebssystem oder Systemzustand.
- Umleitung der Bildschirmausgabe und Boot Redirection zur Instandsetzung nicht reagierender Systeme.

Überwachung von Agenten

- Automatischer Neustart nicht funktionsfähiger Agenten, Wiederherstellung des Originalzustands bei Umbenennung und Benachrichtigung, wenn ein Agent entfernt oder manipuliert wird.
- Hervorgehobene Darstellung wichtiger Meldungen und Informationen in einem speziellen Bereich des Konsolenfensters.