



LANDesk® Patch Manager

Automatische Sicherheitsanalyse und Patch-Verwaltung
in der gesamten IT-Umgebung

„Der LANDesk® Patch Manager liefert vollständige und ausführliche Informationen darüber, welche Geräte aktualisiert worden sind und welche nicht. [Und] LANDesk testet die Patches, bevor wir sie bekommen, was sie wesentlich zuverlässiger macht.“

– Adel Kamali

Head of User Support
Abu Dhabi Water and Electricity
Authority (ADWEA)



„Mittlerweile können wir unsere gesamte Umgebung innerhalb einer Stunde von einem einzigen Techniker patchen lassen. LANDesk spart uns mindestens 280 Mannstunden pro Patch.“

– Edward Skaff

Manager
Exempla Healthcare

„Über die Konsole können wir Patches ferninstallieren und brauchen niemanden vor Ort zu schicken. Der gesamte Patch-Prozess wird von unserem Standort hier in Sydney gesteuert. Wir schicken die Updates raus, starten die Computer neu und können absolut sicher sein, dass sie am nächsten Tag einwandfrei funktionieren.“

– Luke Doherty

IT Manager
InterContinental Hotels Group PLC

Halten Sie Schritt mit Sicherheitslücken und Patches

Ob durch Hacker, Viren oder gewöhnliche Bugs – Ihre Software und Betriebssysteme sind anfällig für Sicherheitslücken und Leistungsschwächen. Und die Flut immer neuer Patches belastet diejenigen IT-Mitarbeiter, die diese Patches unternehmensweit suchen, bewerten, testen und anwenden müssen. Wer hier nicht stets auf dem aktuellsten Stand ist, setzt sein gesamtes Netzwerk erheblichen Risiken aus.

LANDesk® Patch Manager: Umfassende Patch-Verwaltung

Der LANDesk® Patch Manager ist ein sich ständig aktualisierender Dienst, der die Gefahreinschätzung und Patch-Verwaltung in heterogenen IT-Umgebungen automatisiert und die Grundlagen für Sicherheit, Stabilität und Leistungsfähigkeit Ihrer Anwendungen und Betriebssysteme legt.

Der LANDesk Patch Manager bietet folgende Vorteile:

- Höhere Produktivität und rasche Beurteilung des Sicherheitsstatus durch aktive Gefahrenanalyse
- Identifizieren von Sicherheitslücken mit Hilfe branchenüblicher Informationsquellen
- Auffinden, Prüfen und Herunterladen verfügbarer Patches mit demselben Tool
- Schnelle und gezielte Behebung bekannter Probleme durch automatische Patch-Verteilung
- Parallele Patch-Verteilung durch integrierte LANDesk® Process Manager Funktionalität
- Festlegen aktiver Verwaltungsrichtlinien, damit stets die aktuellsten Patches installiert sind

Übernehmen Sie die Kontrolle – durch effiziente Patch-Verwaltung mit dem LANDesk Patch Manager.

Effizienz steigert die Produktivität

Sicherheitslücken Ihrer Anwendungen und Betriebssysteme können Sie durch eine Analyse gegen branchenübliche Informationsquellen automatisch ermitteln lassen. Oder Sie definieren eigene Gefährdungen für bestimmte Anwendungen, Richtlinien oder Sicherheitsanforderungen. Die Ergebnisse der Systemprüfung erscheinen direkt in der Konsole und können zur einfacheren Planung von Gegenmaßnahmen nach Plattform gefiltert sowie nach Gefährdungsgrad, Anwendung oder Computer sortiert werden. Außerdem können Sie Patches im lokalen Netzwerk speichern, so dass sie jederzeit schnell verfügbar sind.

Für jede Gefährdung lässt sich sofort der passende Patch bestimmen und herunterladen. Anforderungen, Abhängigkeiten, Interaktionen und bekannte Probleme zu einem Patch können Sie mit einem einzigen Mausklick abrufen. Durch direkte Auswahl der gewünschten Zielsysteme und der geeigneten Gegenmaßnahme aus der Liste erkannter Gefährdungen kommen Sie schneller vom Problem zur Lösung. Spezielle Anforderungen und Probleme lassen sich ebenfalls mühelos identifizieren, auch bei Systemen, die nicht geprüft werden konnten oder manuell aktualisiert werden müssen.

Effizienz erhöht die Kontrolle

Der LANDesk® Patch Manager bietet flexible und effiziente Funktionen zur Beseitigung von Patch-Problemen. Durch die Integration mit Active Directory oder einem anderen Verzeichnisdienst können Sie Patches mithilfe von Distributionsplänen gezielt auf einzelne Computer oder Computergruppen aufspielen. Regeln steuern die automatische Installation bestimmter Patches für bestimmte Betriebssysteme. Die Autofix-Funktion lädt und installiert neue Patches, sobald sie verfügbar sind.

Reporting-Funktionen erstellen Berichte mit Angaben dazu, auf welchen Computern ein bestimmter Patch benötigt wurde, welche bereits mit Patches versehen sind und welche manuell aktualisiert werden müssen. Auf diese Weise lassen sich Rechner, die nicht aktualisiert werden konnten und spezielle Maßnahmen erfordern, im Handumdrehen ermitteln. In den Berichten können sowohl erfolgreich durchgeführte als auch noch erforderliche Maßnahmen aufgeführt werden.

Zeitsparende Technologie

Mit dem LANDesk® Patch Manager profitieren Sie von den Vorteilen patentierter LANDesk Technologien. LANDesk® Targeted Multicast™ reduziert den Bandbreitenbedarf bei der Verteilung großer Pakete an zahlreiche Benutzer, ohne dass dafür eigene Hardware-Ressourcen bereitgestellt oder Router umkonfiguriert werden müssen. LANDesk® Peer Download™ ermöglicht den schnellen, lokalen Zugriff auf Pakete, die bereits an ein Subnetz verteilt wurden. Mithilfe dieser Technologien können Sie Patches bequem in den lokalen Cache stellen und nach der Freigabe durch die Änderungskontrolle sofort installieren. Ein weiteres Plus ist der integrierte parallele Patch-Prozess des LANDesk® Process Managers, mit dem Sie gefährdete Systeme noch schneller patchen und die Einhaltung netzwerkweiter Sicherheitsbestimmungen gewährleisten.

Automatische Benachrichtigung

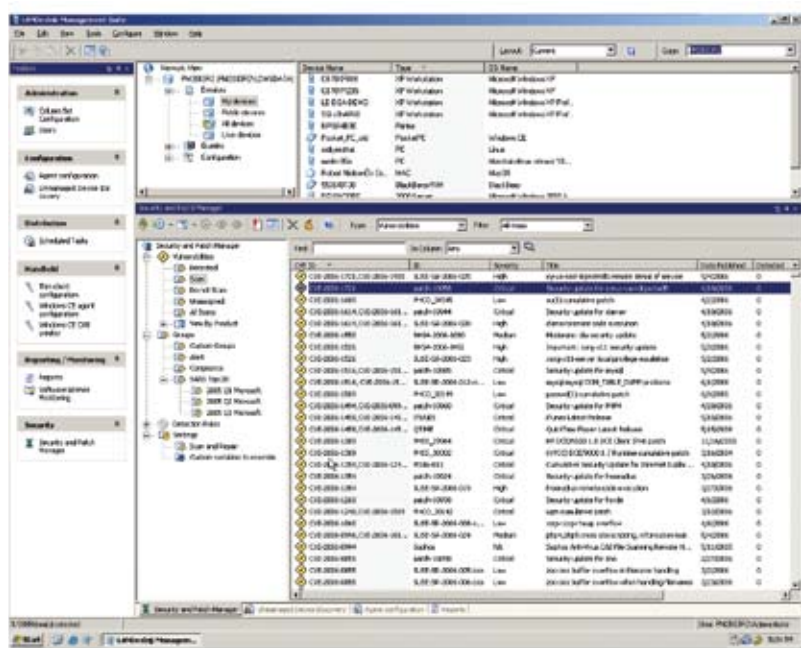
Der LANDesk® Patch Manager ermöglicht Ihnen, Warnmeldungen zu definieren, die per E-Mail oder Pager zugestellt werden, wenn die Software eine Gefährdung oder ein bestimmtes Problem feststellt. Da der Status jeder Installation überwacht und angezeigt wird, können Sie schnell und bequem mitverfolgen, ob jeder Patch das vorgesehene Ziel erreicht. Danach kann jedes Zielsystem auf korrekte Konfiguration und erfolgreiche Patch-Anwendung geprüft werden. Durch das schnelle, automatische Aufspielen von Patches gewinnen Sie Zeit und wissen, dass Sie nur in die Rechner Zeit investieren müssen, bei denen das wirklich erforderlich ist.



Patchen, Verwalten, Konfigurieren, Schützen: Alles über eine Konsole

Der LANDesk® Patch Manager ist ein eigenständiger Patch-Subskriptionsservice, der sich bei Bedarf jederzeit mit dem Patch- und Update-Management der LANDesk® Management Suite zu einer vollständigen Systemmanagement-Lösung integrieren lässt, mit der Sie Ihre IT-Systeme zentral und proaktiv erfassen, verwalten, aktualisieren und schützen. Wenn Sie mit dem LANDesk Patch Manager beginnen, können sie auch zu einem späteren Zeitpunkt auf eine vollständige Systemmanagement-Lösung umsteigen.

Wenn Sie den LANDesk Patch Manager zur LANDesk® Security Suite aufrüsten, erhalten Sie ein umfassendes Sicherheitsmanagement-System, das neben der automatischen Erkennung und Implementierung von Patches viele weitere Funktionen bietet, z. B. aktiver Sicherheitscheck an Endpunkten, Quarantäne-Optionen, Gefahrenanalyse, Erkennung und Beseitigung von Spyware, obligatorische Virenprüfung, Aktivierung und Konfiguration der XP SP 2 Firewall, Zugriffskontrolle, Schutz vor Datenlecks, Anwendungsausschluss, Konfigurationsprüfung und mehr – alles über dieselbe Konsole.



Bei LANDesk® Patch Manager werden Sicherheitslücken direkt in der Konsole angezeigt und lassen sich nach Gefährdungsgrad, Patch, Anwendung oder System sortieren. Erforderliche Maßnahmen können so rasch identifiziert und mit einem Mausklick sofort gestartet werden.

Wichtige Merkmale und Funktionen

Systemprüfung

- Festlegen bestimmter Verhaltensweisen bei Implementierung des Agents, zum Beispiel: Wann werden Systeme auf Sicherheitslücken geprüft? Wie werden sie gegebenenfalls neu gestartet? Ist Autofix aktiviert?
- Prüfung der Systemsicherheit gegen branchenübliche Informationsquellen.
- Zusätzliche Kontrolle durch Anzeige der Patch-Priorität.
- Definition eigener Gefahrenprofile für unternehmensspezifische Sicherheitsanforderungen, Richtlinien oder Anwendungen.
- Abfrage verschiedener Datenquellen nach Sicherheitsinformationen gewährleistet Genauigkeit und Aktualität der Patches.
- Durch die Zeitplanung von Analysen und Distributionsaufgaben lässt sich individuell festlegen, wann wichtige Tasks ausgeführt werden.
- Benachrichtigung per E-Mail oder Pager, wenn eine Sicherheitslücke entdeckt und/oder eine neue Definition heruntergeladen wird.

Problembeseitigung

- Patch Dependency zeigt, welche Patches von anderen Patches abhängig sind und daher eventuell neue Sicherheitslücken entstehen lassen könnten.
- Patch Supercedence filtert ältere und veraltete Patches heraus und verkürzt so den Weg zum komplett gepatchten System. Gefilterte Patches bleiben verfügbar.
- Der integrierte parallele Patch-Prozess des LANDesk® Process Managers beschleunigt und automatisiert die Verteilung von Patches.
- Bereitstellung von Patches per geplanter Aufgabe, Richtlinie oder Autofix; diese Optionen können auch kombiniert werden, um aktuelle Lücken zu schließen und künftige Sicherheit zu gewährleisten.
- Verschiedene Reboot-Optionen: Snooze, benutzerdefinierte Meldungen oder automatisch; bei Anzeige einer Meldung kann der Endbenutzer entscheiden, wann Patches installiert werden sollen und ob danach gleich ein Neustart erfolgen soll.
- Mit LANDesk® Targeted Multicast™ und LANDesk® Peer Download™ können Patches schnell, bequem und mit minimaler Netzwerkbelastung im Cache der Zielsysteme bereitgestellt werden. Sobald die Änderungskontrolle einen Patch freigegeben hat, braucht er nur noch aus dem lokalen Cache heraus installiert werden und das Problem ist sofort beseitigt.

- Richtlinienbasiertes Patch-Management verschafft vollständige Kontrolle über jeden Endpunkt.
- Durch die Zeitplanung von Analysen und Distributionsaufgaben lässt sich individuell festlegen, wann wichtige Tasks ausgeführt werden.

Bedienung, Installation und Deinstallation

- Skalierbare Architektur, integriert vorhandene Hardware und erhöht den Wert der Lösung.
- Definition benutzerspezifischer Einstellungen zur Steuerung von Client-Feedback, Problembeseitigung, Bandbreitennutzung usw.
- Patch History zeigt alle auf einem Client bereits installierten Patches an.
- Patch Uninstall ermöglicht die problemlose Deinstallation aller Patches, die in der LANDesk® Patch-Management-Datenbank geführt sind – auch wenn sie nicht mit dem LANDesk Patch Manager installiert wurden.

Analyse, Reporting und Benachrichtigung

- Berichte zu benutzerspezifischen Gefährdungen und Patch-Installationen, LANDesk® Updates, reparierten Patches, Patch-Level usw. liefern zusätzliche Informationen zum Patch-Status und erforderlichen Aktualisierungsmaßnahmen. Trend-Analysen zeigen, ob und in welchem Maße unternehmens- oder branchenspezifische Sicherheitsvorschriften eingehalten wurden.
- Neue Sicherheitslücken und Sicherheitsverletzungen sowie die Verfügbarkeit und das Herunterladen neuer Definitionen (nach Typ und Priorität geordnet) werden in Echtzeit gemeldet; die Benachrichtigung kann auch auf bestimmte Ereignisse beschränkt werden.
- Zusätzliche webgestützte Berichte.

Breite Plattform-Unterstützung

- Vollständige Erkennung und Beseitigung von Sicherheitslücken auf Computern mit Windows, Red Hat Linux, SUSE Linux und Mac OS X.
- Erkennung und Beseitigung von Sicherheitslücken auf Systemen mit HP-UX, IBM AIX und Solaris.

Weitere Information unter [landesk.de](http://www.landesk.de)

Diese Informationen stehen in Zusammenhang mit Softwareprodukten von LANDesk®. Dieses Dokument gewährt keine Lizenz, weder ausdrücklich noch stillschweigend oder in Form einer Duldungsvollmacht. LANDesk garantiert nicht für die Fehlerfreiheit dieser Unterlagen und behält sich das Recht vor, jederzeit und ohne Ankündigung Aktualisierungen, Korrekturen oder Modifikationen an diesen Unterlagen sowie an allen Spezifikationen und Produktbeschreibungen vorzunehmen. Die jeweils aktuellen Produktinformationen finden Sie unter: <http://www.landesk.de>.

Copyright © 2007 LANDesk Software Ltd. oder verbundene Gesellschaften. Alle Rechte vorbehalten. LANDesk, Peer Download und Targeted Multicast sind eingetragene Marken oder Marken von LANDesk Software Ltd. oder der ihr verbundenen Gesellschaften in den USA und/oder anderen Ländern. Für andere Produktnamen oder Marken bestehen möglicherweise Rechtsansprüche Dritter. Die jeweils von Kunden erzielten Ergebnisse können je nach individuellen Gegebenheiten und Umständen voneinander abweichen.
LSI-0680DE 1207/JBB/NH

