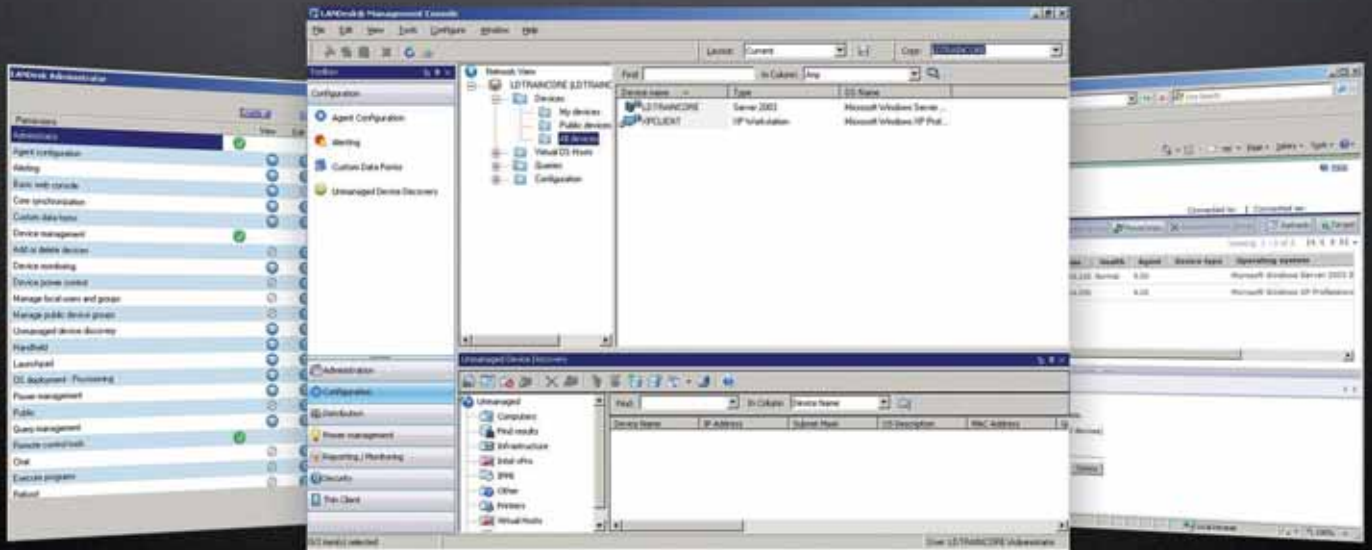


LANDesk® Management Suite 9



Finden, Verwalten, Aktualisieren und Beschützen
von einer einzigen integrierten Konsole



Proaktiv statt reaktiv: Warum Reparieren nicht mehr reicht

IT-Infrastrukturen sind heute so heterogen, dass die meisten IT-Manager eine Zusatzversicherung für Magengeschwüre gebrauchen könnten. Selbst in den wenigen Unternehmen, die noch nicht mit Macs und Unix-basierten Betriebssystemen kämpfen, kann schon das Verwalten der Patches und Upgrades für die verschiedenen Microsoft® Windows® Versionen chronisches Sodbrennen verursachen.

Doch in beiden Fällen hat die IT-Abteilung in der Regel neben der reinen Systemwartung so viel mehr zu tun, dass es fast unmöglich ist, eingefahrene „Wir reparieren nur, was kaputt ist“-Gleise zu verlassen. Das gilt auch dann, wenn Sie – was durchaus nicht selbstverständlich ist – bereits eine klare Vorstellung davon haben, wie viele Geräte zu Ihrer Infrastruktur gehören, wie viele Lizenzen für wichtige Anwendungen zur Verfügung stehen und welche davon tatsächlich genutzt werden.

Selbst wenn Sie diese Zahlen ziemlich gut im Griff haben, wenn Ihr IT-Team schon das Stadium des „Turnschuh-Netzwerkes“ verlassen hat und Software im Push-Verfahren verteilt oder gar Selfservice-Portale anbietet, gibt es noch vieles, was Sie tun können, um Ihren Job einfacher und effektiver zu machen. Mit den richtigen Lösungen lässt sich nämlich etwas realisieren, von dem viele IT-Organisationen immer noch träumen – als proaktiv agierender, wertschöpfender Unternehmensbereich gesehen zu werden statt als schwerfälliger Kostenverursacher.

Wie wäre es zum Beispiel, durch die Neuverwendung ungenutzter Softwarelizenzen, von denen keiner mehr etwas wusste, eine Menge Geld zu sparen? Oder Stromsparrichtlinien einzuführen, die Kosten senken und das Unternehmensimage verbessern?

Natürlich wissen wir, dass das Bild vom reaktiven Reparaturdienst völlig ungerechtfertigt ist. Wir wissen, dass Sie unzählige Stunden mit der Suche nach leistungsstarken, innovativen Lösungen verbringen, die allen IT-Anwendern Ihres Unternehmens nützen. Aber wir wissen auch, dass Ihre Probleme gerade dadurch noch gravierender werden: Weil Sie ebenso viele Stunden damit verbringen, die vielen verschiedenen Programme und Konsolen zu verstehen, zu konfigurieren und zu überwachen.

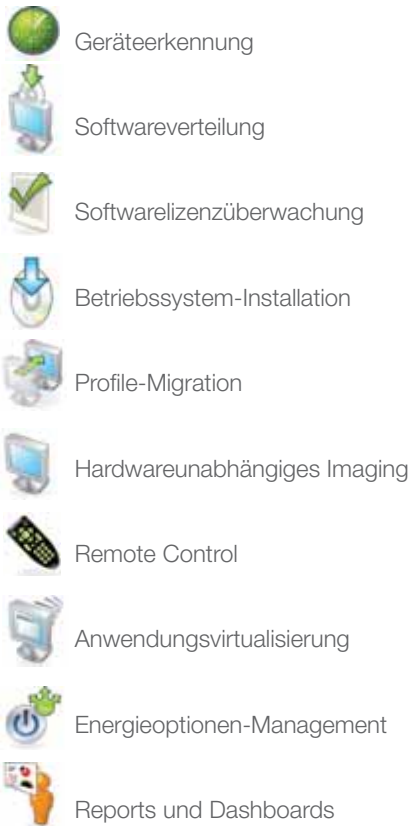
Vermutlich kommt Ihnen das alles sehr bekannt vor und Sie fragen sich jetzt: „Warum in aller Welt hat noch niemand eine integrierte Systemmanagement-Lösung entwickelt? Warum gibt es keine Software, die alle Aspekte des Systemmanagements zusammenfasst und vereinfacht?“

Die Frage ist berechtigt. Und die Antwort ganz einfach: Es gibt sie – sie heißt LANDesk® Management Suite.

Die perfekte Balance zwischen Flexibilität und Kontrolle

Die LANDesk Management Suite gibt Ihnen die Kontrolle, die Sie brauchen, um die IT-Probleme von heute zu lösen – ganz gleich, wie komplex oder heterogen Ihre Umgebung ist. Sie ermöglicht Ihnen, die Geräte in Ihrem Netzwerk automatisch zu erfassen und Informationen zu Konfiguration, Betriebssystem, Prozessoren, Arbeitsspeicher, Massenspeicher, Anwendungen und mehr in einer zentralen Datenbank zu speichern. Mit diesen Daten können Sie nicht nur die von Ihnen verwalteten Systeme optimieren, sondern sind dank umfassender Reportingfunktionen auch bestens auf mögliche Audits vorbereitet.

Doch das ist nur der Anfang. Die LANDesk Management Suite enthält die Gateway-Technologie, mit der Sie jedes System – ob im Büro nebenan oder am anderen Ende der Welt – individuell verwalten können. Probleme lassen sich per Fernwartung schnell und ohne Produktivitätsverluste beseitigen. Und der größte Vorteil: Die LANDesk Management Suite legt Ihnen bei der Verwaltung Ihrer IT-Umgebung keine Fesseln an. Dadurch können Sie das für Ihr Unternehmen perfekte Verhältnis zwischen Flexibilität und Anwenderautonomie einerseits und größtmöglicher Vorsorge und Kontrolle andererseits finden.



„Das Upgraden auf neue Software-Releases war stets ein sehr hektischer Prozess. LANDesk® Management Suite ermöglichte es uns, die ganze Bank in nur zwei Tagen auf Office 2007 upzugraden. Wir hätten es auch in einem Tag schaffen können, wollten die Umstellung aber in zwei Phasen aufteilen. Ohne LANDesk hätten wir Monate für die Fertigstellung benötigt. LANDesk sparte uns viel Zeit.“

Mohammad Usman Butt
IT Security Supervisor
Industrial Bank of Kuwait

Wichtige Merkmale

Die LANDesk Management Suite bietet Ihnen entscheidende Vorteile in mehreren zentralen Bereichen.

Effizienz und Skalierbarkeit

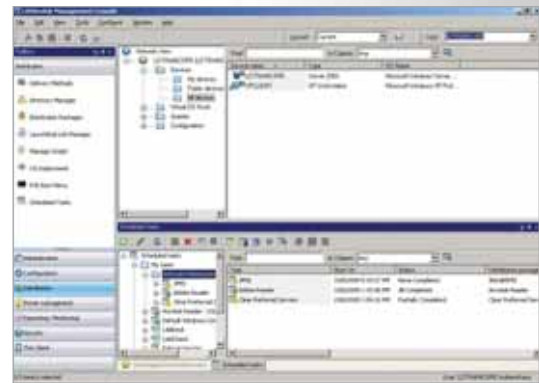
- **NEU Synchronisation von Core-Servern** – Ermöglicht die zentrale Konfigurations- und Taskverwaltung für alle Core-Server
- **NEU Enterprise-Reports** – Das neue, noch leistungsstärkere und flexiblere Reporting-Tool zeigt die für Sie relevanten Daten so, wie Sie sie sehen wollen
- **Rollup Core** – Erfasst Daten aller vorhandenen Core-Server und fasst sie unternehmensweit zusammen
- **LANDesk® Management Gateway-Technologie** – Ermöglicht die problemlose Verwaltung von Systemen außerhalb der Firewall und an entfernten Standorten
- **Rollenbasierte Administration** – Macht die Verwaltung der Konsolennutzer einfach, sicher und flexibel
- **LANDesk® Dynamic Preferred Server** – Ermöglicht die Verteilung von Datenpaketen mit funktioneller Lastverteilung und Fehlertoleranz
- **Off-Core-Inventarisierung** – Beschleunigt die Inventarverarbeitung durch Verteilung auf mehrere Server
- **Agent Watcher** – Startet nicht mehr funktionsfähige Agenten automatisch neu, setzt Agenten auf den Originalzustand zurück und benachrichtigt Ihr Team, wenn ein Nutzer einen Agenten löscht oder manipuliert
- **Zentrales Alarmfenster** – Zeigt die wichtigsten Informationen übersichtlich zusammengefasst und hilft Ihnen, den Überblick zu behalten

Softwarelizenzüberwachung

- **NEU Vollständig überarbeitete Oberfläche** – Mit individuell anpassbarer Datenvisualisierung und -verwaltung: IT-Administratoren sehen das Netzwerk aus Produktperspektive, Lizenzadministratoren aus Lizenzperspektive und Manager aus Unternehmens- oder Abteilungsperspektive.
- **NEU Dynamische Produkte** – Vereinfachen das Asset Management: Mehrere Produktversionen werden per Version-Wildcarding zu einem einzigen, dynamischen Produkt zusammengefasst
- **NEU ROI-Reports** – Zeigen Ihnen, wie Sie Lizenzen effizienter nutzen und Lizenzkosten senken können. Weitere Reports helfen, die Wahrscheinlichkeit von Lizenzaudits – und damit einhergehender hoher Strafen – zu reduzieren
- **Softwarenutzungsprotokolle** – Zeigen Ihnen, wer wie oft welche Software verwendet, und optimieren so die Lizenzzuweisung
- **Umfassende Lizenzüberwachung** – Liefert Reports zu Anwendungsnutzung, vorhandenen Lizenzen und Einhaltung von Lizenzbestimmungen
- **Extrem genaue Systemscans** – Erfassen bekannte und unbekanntere Anwendungen und ermöglichen die Definition und Verfolgung zuvor unbekannter Anwendungen

Softwareverteilung

- **NEU Return Code Mapping** – Definiert Rückgabecodes zur Verbesserung der Genauigkeit bei Anwendungsinstallationen
- **NEU Nativer MSI-Support** – Ermöglicht die Nutzung der originalen MSI-Befehlszeilenaufrufe
- **NEU Vereinfachter Workflow** – Schnellere, bequemere Zeitplanung von Paketinstallationen
- **NEU Vereinfachte Bandbreitenkontrolle** – Hilft Ihnen, Bandbreitenoptionen schnell und einfach festzulegen



“LANDesk stellt mir die Tools und Technologien zur Verfügung, die ich benötige, um meine IT-Umgebung zu schützen und zu verwalten, und das auf eine Art und Weise, welche mir Zeit und Geld spart, während ich mich auf andere wichtige Projekte konzentrieren kann.“

Miguel Laruccia
IT Manager für die Region Lateinamerika
Louis Vuitton

“LANDesk hat unsere Arbeitsweise verändert und ermöglicht es der IT, ein besserer Partner für das Business zu sein, ihren Wert zu beweisen, und dem Unternehmen pro-aktiv durch die Entwicklung und die einfache Bereitstellung von Lösungen zum Erfolg zu verhelfen.“

Rob Young
Manager of End User Support
American Modern Insurance Group

Wichtige Merkmale Fortsetzung

- **Intelligente, standortsensitive Verteilung** – Konfigurationen können je nach Standort und Nutzer angepasst werden
- **Aufgabenbasierte Modellierung** – Schnellere, effizientere Abläufe durch getrennte Methoden für Paketzusammenstellung und Paketverteilung
- **LANDesk® Targeted Multicast™** – Reduziert den Bandbreitenbedarf bei der Verteilung großer Pakete an zahlreiche Nutzer, ohne dass dafür eigene Hardware-Ressourcen bereitgestellt oder Router umkonfiguriert werden müssen
- **LANDesk® Peer Download™ Technology** – Ermöglicht den schnellen, lokalen Zugriff auf Pakete, die bereits an ein Subnetz verteilt wurden
- **Abhängigkeitscheck und Paketverknüpfung** – Prüft, welche Pakete für eine Installation vorausgesetzt werden, und installiert automatisch mehrere Pakete in einem Schritt
- **Task Scheduler** – Kann mit Verzeichnisdiensten und Inventardatenbanken integriert werden und ermöglicht so eine komfortable Zielauswahl
- **Automatische Paketerkennung** – Bereitstellung beliebiger Pakete durch automatische Typerkennung und Multifile MSI Support
- **Selfservice-Portal** – Entlastet den Helpdesk, ermöglicht die selbständige Durchführung genehmigter Installationen und stellt detaillierte historische Daten für schnellere Fehlersuche und -beseitigung zur Verfügung
- **Regelbasierte Verteilung** – Bereitstellung mehrerer Softwarepakete über dieselbe Verteilungsregel, die auch für spätere Updates und Neuinstallationen verwendet werden kann

Betriebssystem- und Profilmigration

- **NEU Besonders schnelle Bereitstellung** – Mithilfe patentierter Technologien (Targeted Multicast und Preferred Server) werden auch große Image-Dateien sehr schnell auf Zielsysteme kopiert
- **NEU Automatische Profilmigration** – Erfasst Benutzer-, Anwendungs- und Desktopeinstellungen und stellt sie auf dem neuen System wieder her
- **NEU Hardwareunabhängiges Imaging** – Verwaltet eine Treiberbibliothek, aus der bei Laufzeit nur die relevanten Treiber ausgewählt werden, und automatisiert dann den SYSPREP-Prozess, damit Windows sie finden kann
- **PXE-Proxy-Technologie** – Blitzschnelle Softwareverteilung an "nackte" Systeme ohne Änderung der Router-Konfigurationen oder der Bereitstellung mehrerer Bootserver
- **Support für Windows PE und Linux PE** – Ermöglicht bis zu drei Mal schnelleres Imaging bei besserer Hardwareerkennung und Treiberunterstützung

Weitere Informationen unter www.landesk.de

Diese Informationen stehen in Zusammenhang mit Softwareprodukten von LANDesk®. Dieses Dokument gewährt keine Lizenz, weder ausdrücklich noch stillschweigend oder in Form einer Duldungsvollmacht. LANDesk garantiert nicht für die Fehlerfreiheit dieser Unterlagen und behält sich das Recht vor, jederzeit und ohne Ankündigung Aktualisierungen, Korrekturen oder Modifikationen an diesen Unterlagen sowie an allen Spezifikationen und Produktbeschreibungen vorzunehmen. Die jeweils aktuellen Produktinformationen finden Sie unter www.landesk.de.

Copyright © 2009, Avocent Corporation. Alle Rechte vorbehalten. Avocent, LANDesk und sowie die dazugehörigen Logos sind eingetragene Marken oder Marken der Avocent Corporation oder ihrer Tochtergesellschaften in den USA und/oder in anderen Ländern. Andere Marken und Namen sind eventuell Eigentum anderer Parteien.

Problemlösung mittels Fernsteuerung

- **Rollenbasierte Rechteverwaltung über die Konsole** – Zentralisiert Verwaltungsaufgaben und erhöht die Produktivität
- **Implementierung des Agenten in der Anwendungsschicht** – Verbessert die Leistung und verhindert Konflikte
- **Fernwartung** – Durchführung von Wartungsarbeiten mit Remote Wake, Remote Reboot und Remote Application Launch
- **Integrierter Chat, bidirektionaler Dateitransfer und automatische Session-Protokollierung** – Ermöglichen schnelle Problemlösung und helfen bei der Erstellung von Berichten und Prüfpfaden
- **Browser-basierter Support** – Schnelle Problemlösung überall im Netzwerk von jedem Computer mit Browseranbindung
- **Plattformunabhängigkeit** – Fernwartung der Plattform Ihrer Wahl – Mac oder PC – ohne Wechsel der Konsole

Inventarverwaltung

- **Umfassende Inventardatenbank** – Ermöglicht den Abgleich von Inventardaten mit detaillierten Informationen zu Tausenden von Produkten und Herstellern zur präziseren Produkt- und Dateierkennung mit optionaler Weiterverarbeitung der normalisierten Daten im LANDesk® Asset Lifecycle Manager
- **Skalierbare Erkennung** – Vereinfacht die Echtzeit-Erkennung nicht verwalteter Netzwerkgeräte auf Subnetzebene auch bei aktivierter Firewall auf den Geräten
- **Detaillierte Übersichten** – Enthalten Informationen zu Inventarkennung, Seriennummer, eingebauten Zeigergeräten, Festplatten und CD-ROM-Laufwerken
- **Reporting-Dashboard** – Hilft bei der Veröffentlichung von Berichten auf Freigaben in HTML-, PDF-, DOC-, RTF- oder XLS-Format
- **Bis zu acht Threads** – Inventarisierungsdienst läuft wesentlich schneller ab
- **Effiziente Bandbreitennutzung** – durch automatische Erkennung nicht verwalteter Geräte (UDD), Inventarisierung ohne Agenten und Delta Inventory Scans mit Komprimierung

LANDesk® Power Manager

- **NEU Nutzungsprotokolle und -reports** – Überwacht die tatsächliche Systemnutzung und berechnet die entsprechenden Kosteneinsparungen
- **NEU Prozess-sensitive Stromsparregeln** – Legen fest, welche Prozesse oder Anwendungen nicht durch Stromsparmaßnahmen unterbrochen werden dürfen

