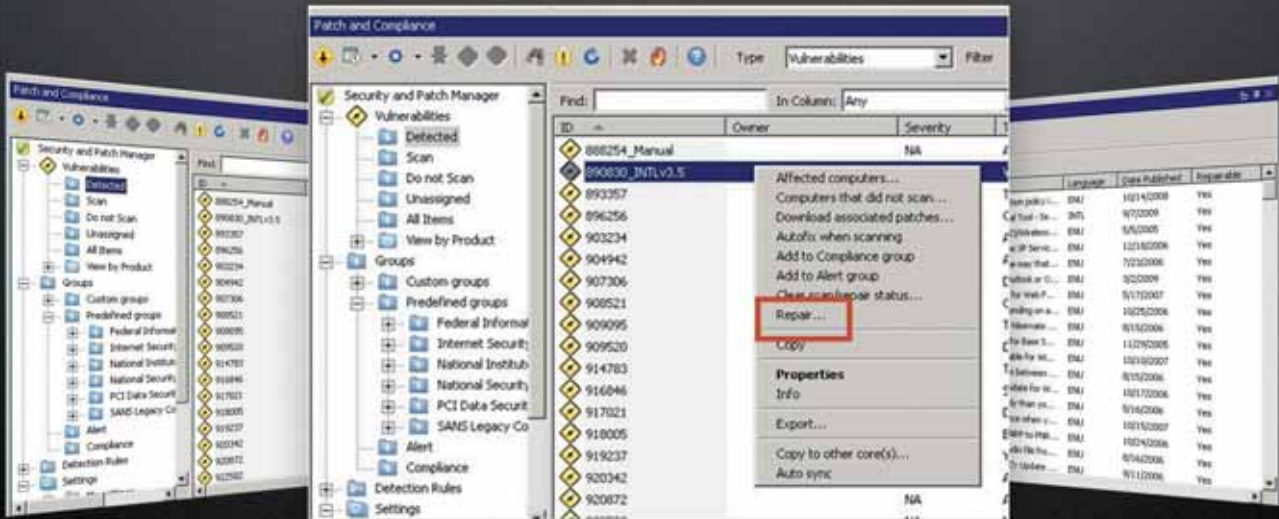


# LANDesk® Patch Manager 9



Automatische Sicherheitsanalyse und Patch-Verwaltung



*„Der LANDesk® Patch Manager liefert vollständige und ausführliche Informationen darüber, welche Geräte aktualisiert worden sind und welche nicht. LANDesk testet die Patches, bevor wir sie bekommen, was sie wesentlich zuverlässiger macht.“*

**—Adel Kamali**  
Leiter User Support  
Abu Dhabi Water and Electricity  
Authority (ADWEA)

*„Mittlerweile können wir unsere gesamte Umgebung innerhalb einer Stunde von einem einzigen Techniker patchen lassen. LANDesk spart uns mindestens 280 Mannstunden pro Patch.“*

**—Edward Skaff**  
Manager  
Exempla Healthcare

*„Über die Konsole können wir Patches ferninstallieren und brauchen niemanden vor Ort zu schicken. Der gesamte Patch-Prozess wird von unserem Standort hier in Sydney gesteuert. Wir schicken die Updates raus, starten die Computer neu und können absolut sicher sein, dass sie am nächsten Tag einwandfrei funktionieren.“*

**—Luke Doherty**  
IT Manager  
InterContinental Hotels  
Group PLC

## Halten Sie Schritt mit Sicherheitslücken und Patches

Ob durch Hacker, Viren oder gewöhnliche Bugs – Ihre Software und Betriebssysteme sind anfällig für Sicherheitsrisiken und Leistungsknicks. Mit der Flut immer neuer Patches Schritt zu halten, belastet diejenigen IT-Mitarbeiter, die diese Patches suchen, bewerten, testen und unternehmensweit anwenden müssen. Wer hier nicht stets auf dem aktuellsten Stand ist, setzt sein gesamtes Netzwerk erheblichen Risiken aus.

### LANDesk® Patch Manager: Vollständiges Patch-Management

Wie wichtig es ist, Sicherheitslücken in Betriebssystemen zu schließen, ist seit langem bekannt. Mittlerweile richtet sich aber die Mehrzahl aller Malware-Attacks gegen Schwachstellen in Anwendungen. Dafür haben wir den LANDesk® Patch Manager entwickelt – ein Subskriptionsservice, der Risikoanalyse und Patch-Management für Betriebssysteme und Anwendungen automatisiert (sogar in extrem heterogenen IT-Umgebungen), Sicherheitslücken innerhalb weniger Minuten beseitigt und so die Grundlagen für Sicherheit, Stabilität und Leistungsfähigkeit Ihrer Systeme legt.

Der LANDesk Patch Manager bietet zahlreiche Vorteile:

- Höhere Produktivität und rasche Beurteilung des Sicherheitsstatus durch aktive Gefahrenanalyse
- Identifizieren von Sicherheitslücken mithilfe branchenüblicher Informationsquellen
- Finden, Prüfen und Herunterladen verfügbarer Patches mit demselben Tool.
- Schnelle und gezielte Behebung bekannter Probleme durch automatische Patch-Verteilung
- Automatische Patch-Bereitstellung mit dem Parallel Patch Processor im LANDesk® Process Manager
- Festlegen aktiver Verwaltungsrichtlinien, damit stets die aktuellsten Patches installiert sind

### Effizienz erhöht die Produktivität

Mit dem LANDesk® Patch Manager können Sie Ihre Anwendungen und Betriebssysteme aktiv auf Sicherheitslücken prüfen lassen und eigene Gefährdungen für bestimmte Anwendungen, Richtlinien oder Sicherheitsanforderungen definieren – die Analyseergebnisse erscheinen sofort in der Konsole.

### Effizienz erhöht die Kontrolle

Der LANDesk® Patch Manager ermöglicht automatisches und effizientes System-Patching. Durch die Integration mit Active Directory oder einem anderen Verzeichnisdienst können Sie Patches mithilfe von Distributionsplänen gezielt auf einzelne Computer oder Computergruppen aufspielen. Außerdem können Sie regelgesteuert nur bestimmte Patches für bestimmte Betriebssysteme installieren und mit der Autofix-Funktion neue Patches laden und installieren, sobald sie verfügbar sind.

Reporting-Funktionen erstellen Berichte mit Angaben dazu, auf welchen Computern ein bestimmter Patch benötigt wurde, welche bereits gepatcht sind und welche manuell aktualisiert werden müssen. Auf diese Weise lassen sich Rechner, die nicht aktualisiert werden konnten und spezielle Maßnahmen erfordern, im Handumdrehen ermitteln. In den Berichten können sowohl erfolgreich durchgeführte als auch noch erforderliche Maßnahmen aufgeführt werden.

Auch die Einhaltung von Gesetzen und Richtlinien wie den Payment Card Industry Data Security Standards (PCI DSS), SANS, National Institute of Standards and Technology (NIST), National Security Agency (NSA), Federal Information Security Management Act (FISMA) und anderen lässt sich problemlos nachweisen. Wenn Sie diese Standards erst einführen, können Sie mit dem LANDesk Patch Manager den Implementierungsstatus verfolgen und erhalten Entscheidungshilfen für den weiteren Prozessverlauf.

## Zeitsparende Technologie

Mit dem LANDesk® Patch Manager profitieren Sie von den Vorteilen spezieller LANDesk Technologien: LANDesk® Targeted Multicast™ reduziert den Bandbreitenbedarf bei der Verteilung großer Pakete an zahlreiche Nutzer, ohne dass dafür eigene Hardware-Ressourcen bereitgestellt oder Router umkonfiguriert werden müssen. LANDesk® Peer Download™ ermöglicht den schnellen, lokalen Zugriff auf Pakete, die bereits an ein Subnetz verteilt wurden. Mithilfe dieser Technologien können Sie Patches zunächst in den lokalen Cache stellen und nach der Freigabe durch die Änderungskontrolle sofort installieren. Ein weiteres Plus ist der Parallel Patch Process, mit dem Sie gefährdete Systeme noch schneller patchen und die Einhaltung netzwerkweiter Sicherheitsbestimmungen gewährleisten.

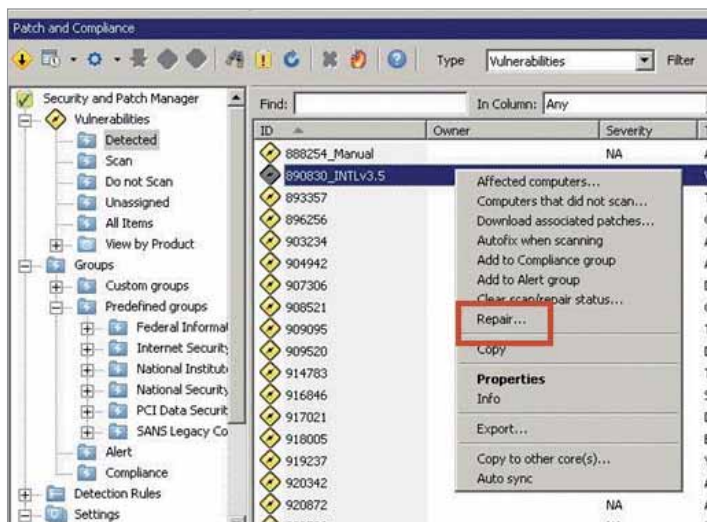
## Immer auf dem Laufenden

Ein wichtiges Merkmal des LANDesk® Patch Managers ist die Definition von Warnmeldungen, die per E-Mail oder Pager zugestellt werden, wenn die Software eine Gefährdung oder Grenzwertüberschreitung feststellt. Da der Status jeder Installation überwacht und angezeigt wird, können Sie schnell und bequem mitverfolgen, ob jeder Patch das vorgesehene Ziel erreicht. Nach Abschluss der Installation können Sie Zielsysteme auf korrekte Konfiguration prüfen lassen. Die gesparte Zeit investieren Sie dann in Systeme, die besondere Aufmerksamkeit erfordern.

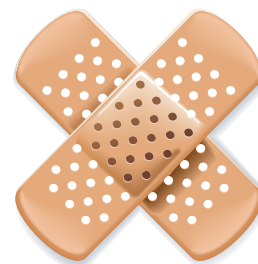
Bei LANDesk Patch Manager werden Sicherheitslücken direkt in der Konsole angezeigt und lassen sich nach Gefährdungsgrad, Patch, Anwendung oder System sortieren. Mit einem Rechtsklick auf dem entsprechenden Symbol können Sie das Sicherheitsleck sofort schließen.

## Standortunabhängige Patch-Installation

Wenn Sie den LANDesk Patch Manager mit LANDesk® Management Gateway kombinieren, können Sie Systeme überall auf der Welt rasch auf Schwachstellen überprüfen und diese durch Installation geeigneter Patches beseitigen. So lässt sich auch die Systemkonfiguration mobiler oder reisender Nutzer jederzeit auf den neuesten Stand bringen.



LANDesk® Patch Manager zeigt Sicherheitslücken direkt in der Konsole an und sortiert sie auf Wunsch nach Gefährdungsgrad, Patch, Anwendung oder System. Mit einem Rechtsklick lässt sich das Problem sofort lösen.



## Patchen, Verwalten, Konfigurieren, Schützen: Alles über eine Konsole

Der LANDesk® Patch Manager ist ein eigenständiger Patch-Subskriptionsservice, der sich bei Bedarf jederzeit mit dem Patch- und Update-Management der LANDesk® Management Suite zu einer vollständigen Systemmanagement-Lösung integrieren lässt, mit der Sie Ihre IT-Systeme zentral und proaktiv erfassen, verwalten, aktualisieren und schützen. Mit der LANDesk Management Suite stellen Sie Ihre Systemumgebung problemlos auf Microsoft® Windows® 7 um, profitieren von umfassendem Software Asset Management und implementieren einen soliden Schutz für Ihre Endgeräte. Wenn Sie mit dem LANDesk Patch Manager beginnen, können sie auch zu einem späteren Zeitpunkt auf die vollständige LANDesk Management Suite aufrüsten.

Das Upgrade auf die LANDesk® Security Suite bringt Ihnen ein umfassendes Sicherheitsmanagement-System, das neben der automatischen Erkennung und Implementierung von Patches viele weitere Funktionen bietet, z. B. aktiver Sicherheitscheck an Endpunkten, persönliche Firewall, Quarantäne-Optionen, Gefahrenanalyse, Erkennung und Beseitigung von Spyware, obligatorische Virenprüfung, Zugriffskontrolle, Schutz vor Datenlecks, Anwendungsausschluss, Konfigurationsprüfung und mehr – alles über dieselbe Konsole.

# Wichtige Merkmale

## Systemprüfung

- Festlegen bestimmter Verhaltensweisen bei Implementierung des Agenten: Wann werden Systeme auf Sicherheitslücken geprüft? Wie werden sie gegebenenfalls neu gestartet? Ist Autofix aktiviert?
- Prüfung der Systemsicherheit mithilfe branchenüblicher Informationsquellen
- Zusätzliche Kontrolle durch Anzeigen der Patch-Priorität
- Definition eigener Risikoprofile für unternehmensspezifische Anwendungen, Richtlinien oder Sicherheitsanforderungen
- Abfrage unterschiedlicher Datenquellen nach Sicherheitsinformationen, um Genauigkeit und Aktualität der Patches sicherzustellen
- Individuelle Zeitplanung für Analyse- und Distributions-Tasks
- Benachrichtigung per E-Mail oder Pager, wenn eine Sicherheitslücke entdeckt und/oder eine neue Definition heruntergeladen wird
- CPU-Auslastungskontrolle für "vulscan" bei Systemprüfungen und Systemreparaturen

## Problembeseitigung

- Zeigt, welche Patches von anderen Patches abhängig sind und daher eventuell neue Sicherheitslücken entstehen lassen könnten
- Filtert ältere und veraltete Patches heraus und verkürzt so den Weg zum komplett gepatchten System. Gefilterte Patches bleiben verfügbar
- Automatische Patch-Bereitstellung mit dem Parallel Patch Process im LANDesk® Process Manager
- Bereitstellung von Patches per geplanter Aufgabe, Richtlinie oder Autofix; diese Optionen können auch kombiniert werden, um aktuelle Lücken zu schließen und künftige Sicherheit zu gewährleisten
- Verschiedene Reboot-Optionen: Snooze, benutzerdefinierte Meldungen oder automatisch; bei Anzeige einer Meldung kann der Endbenutzer entscheiden, wann Patches installiert werden sollen und ob danach gleich ein Neustart erfolgen soll
- Effiziente Verteilung und geringere Netzwerkbelastung durch vorheriges Einstellen von Patches in den lokalen Cache mit LANDesk Targeted Multicast und LANDesk Peer Download. Bei Freigabe wird der Patch sofort aus dem lokalen Cache heraus installiert
- Vollständige, regelbasierte Kontrolle über alle Endsysteme

## Umfassende Kontrolle

- Skalierbare Architektur, integriert vorhandene Hardware und erhöht den Wert der Lösung
- Definition benutzerspezifischer Einstellungen zur Steuerung von Client-Feedback, Problembehebung, Bandbreitennutzung usw.
- Zeigt alle auf einem Client – durch LANDesk oder ein anderes Produkt – installierten Patches an
- Problemlose Deinstallation aller Patches, die in der LANDesk Patch-Management-Datenbank geführt sind – auch wenn sie nicht mit dem LANDesk Patch Manager installiert wurden
- Optional kann die Patchinstallation blockiert werden, wenn die zu patchende Anwendung im Vollbildmodus läuft

## Analyse, Berichterstellung, Compliance und Benachrichtigung

- Reports zu eigenen Risikoprofilen, LANDesk® Updates, Patch-Installationen, Systemprüfungen, Patch-Levels usw. sowie Trendanalysen zur Fortschrittskontrolle bei der Implementierung unternehmens- oder branchenspezifischer Sicherheitsvorschriften
- Echtzeit-Benachrichtigung bei Sicherheitsverletzungen, Verfügbarkeit neuer Definitionen (nach Typ und Priorität geordnet) und Download neuer Definitionen; die Benachrichtigung kann auch auf bestimmte Ereignisse beschränkt werden
- Reports zu Sicherheitslücken und Schwachstellen sind auch über die Webkonsole abrufbar
- Compliance-Analysen zur Einhaltung von Gesetzen und Richtlinien wie den Payment Card Industry Data Security Standards (PCI DSS), SANS, National Institute of Standards and Technology (NIST), National Security Agency (NSA), Federal Information Security Management Act (FISMA) und anderen
- Sofortige Anzeige von Sicherheits- und Patchinformationen im Berichtformat

## Breite Plattform-Unterstützung

- Vollständige Erkennung und Beseitigung von Sicherheitslücken auf Computern mit Windows, Red Hat Linux, SUSE Linux und Mac OS X
- Erkennung und Beseitigung von Sicherheitslücken auf Systemen mit HP-UX, IBM AIX und Solaris

## Weitere Informationen unter [www.landesk.de](http://www.landesk.de)

Diese Informationen stehen in Zusammenhang mit Softwareprodukten von LANDesk®. Dieses Dokument gewährt keine Lizenz, weder ausdrücklich noch stillschweigend oder in Form einer Duldungsvollmacht. LANDesk garantiert nicht für die Fehlerfreiheit dieser Unterlagen und behält sich das Recht vor, jederzeit und ohne Ankündigung Aktualisierungen, Korrekturen oder Modifikationen an diesen Unterlagen sowie an allen Spezifikationen und Produktbeschreibungen vorzunehmen. Die jeweils aktuellen Produktinformationen finden Sie unter [www.landesk.de](http://www.landesk.de).

Copyright © 2009, Avocent Corporation. Alle Rechte vorbehalten. Avocent, LANDesk, sowie die dazugehörigen Logos sind eingetragene Marken oder Marken der Avocent Corporation oder ihrer Tochtergesellschaften in den USA und/oder in anderen Ländern. Andere Marken und Namen sind eventuell Eigentum anderer Parteien.

LSI-0867 1209/BB/NH

